

FUNGISEI®

FONGICIDE
agent de lutte biologique

AMM n° 2220430



CARACTÉRISTIQUES

- Triple action contre les champignons pathogènes
- Formulation innovante qui ne laisse pas de résidu
- Haute stabilité du produit dans le temps
- Ne tâche pas les fruits

COMPOSITION

- Souche exclusive de *Bacillus subtilis* (souche IAB/BS03)
- Suspension concentrée (SC)
- Formulation la plus innovante aux Agrow Awards 2017

CONDITIONNEMENT : BIDONS DE 1L ET 5L



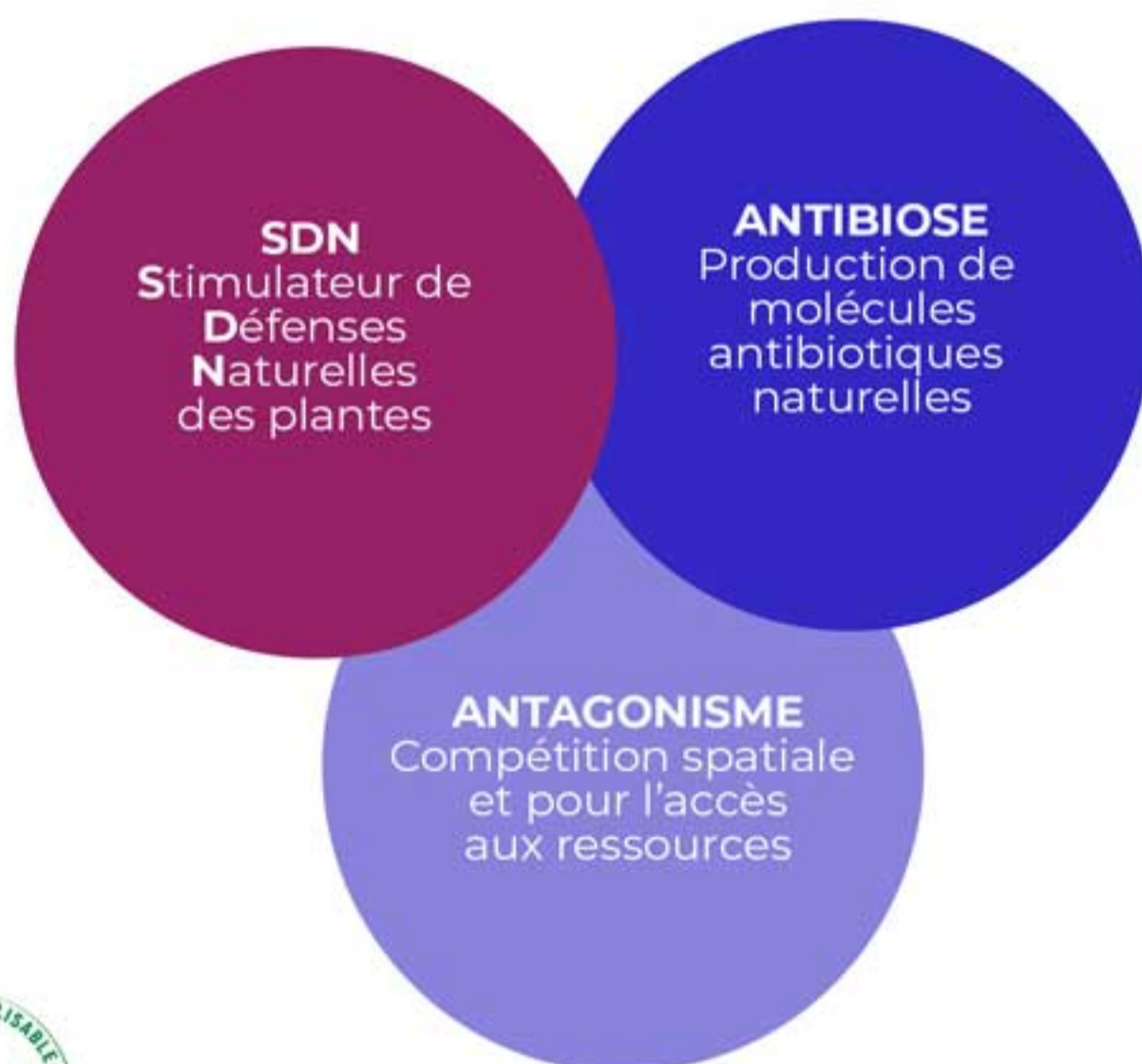
PRODUITS POUR LES PROFESSIONNELS : UTILISEZ LES PRODUITS PHYTOSANITAIRES AVEC PRÉCAUTION.
AVANT TOUTE UTILISATION, LISEZ L'ÉTIQUETTE ET LES INFORMATIONS CONCERNANT LE PRODUIT.

UTILISATIONS ET CIBLES

Cultures	Cible	Dose maximale (l/ha)	Nbre max d'applications /an	Délai entre applications (j)	Stade d'application	DAR (j)	Délai de rentrée (h)	ZNT aqua (m)
Amandier	Tavelure / Polystigma	3	7	5	BBCH 51 à 89	3	6 en plein champ – 8 sous abri	5
Artichaut	Mildiou		5		BBCH 11 à 56	1		
Carotte	Pourriture grise / Sclérotinioses		5		BBCH 12 à 49	1		
Céleri branche	Pourriture grise / Sclérotinioses		5		BBCH 12 à 49	1		
Choux	Pourriture grise / Sclérotinioses		5		BBCH 14 à 49	1		
Cresson	Mildiou		5		BBCH 12 à 49	1		
Cucurbitacées	Oïdium		5		BBCH 12 à 89	1		
Fines herbes	Mildiou / Pourriture grise / Sclérotinioses		5		BBCH 12 à 67	1		
Fruits à pépins	Tavelure		7		BBCH 57 à 89	3		
Laitue	Mildiou		5		BBCH 12 à 49	1		
Poivron	Pourriture grise / Sclérotinioses		5		BBCH 61 à 89	1		
Tabac	Oïdium		5		BBCH 12 à 59	/		
Tomate / Aubergine	Oïdium		5		BBCH 61 à 89	1		
Vigne	Pourriture grise		5		BBCH 68 à 89	1		

Compatible avec la plupart des fongicides et insecticides.

FONCTIONNEMENT



A RETENIR :

- Cibler la zone à protéger
- Renouveler le traitement si pluviométrie > 20 mm
- Agitation permanente pour maintenir le produit en suspension

APPLICATION PRÉVENTIVE :

Les principes actifs sont plus efficaces sur les spores et le mycélium jeune.



FUNGISEI® est utilisable en Agriculture Biologique en application des règlements UE n° 2018/848 et 2021/1165.